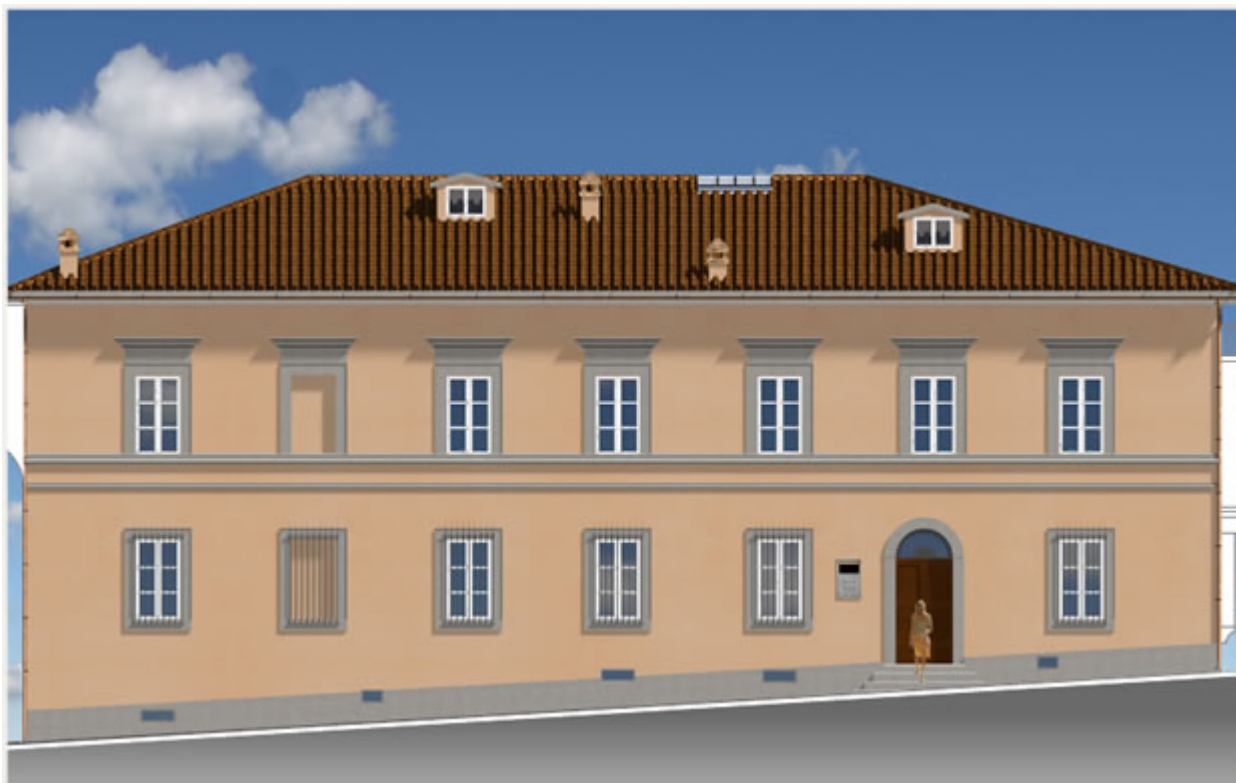


## COMPLESSO RESIDENZIALE CORTONA

**Luogo:** Cortona Centro Storico

Non capita spesso di poter scegliere di abitare la storia di una città. Oggi puoi farlo: puoi stabilire la tua dimora in uno dei palazzi storici di Cortona, in una delle posizioni più belle e caratteristiche del centro cittadino, recuperato con cura e rispetto.



### CARATTERISTICHE DELL'INTERVENTO

30 esclusivi appartamenti immersi nella storia della Toscana. Un luogo dove il verde delle piante si mescola con l'azzurro del cielo, dove gli elementi della natura si fondono armoniosamente, e dove la mano dell'uomo non sottrae ma completa. Un intervento di edilizia residenziale di altissimo pregio, in una collocazione unica nel suo genere, dove le nuove tecniche di costruzioni apportano notevoli miglioramenti nel rispetto dell'ambiente ma salvaguardando anche il recupero di quegli elementi storici che oggi più che mai danno valore aggiunto all'immobile stesso.

### DETTAGLI COSTRUTTIVI

Intonaco per interni ed esterni base calce, tinteggiature interne a tempera o calce con colori chiari a scelta dell'acquirente. Pavimenti interni, previo isolamento termico ed acustico, saranno in cotto toscano. Battiscopa intonato al colore del pavimento, in legno o in cotto per un'altezza di cm 6,5. Rivestimenti bagni e cucina 20x20, 1° scelta del tipo CISA, CERDISA, o MARAZZI. Pavimenti bagni e cucina in ceramica 20x20 o 30x30, 1° scelta del tipo CISA, CERDISA, MARAZZI. Scarichi in P.V.C. pesante antirumore, collegati alla fognatura. Sanitari in ceramica bianca tipo Dolomite o Ideal Standard con rubinetterie in bronzo cromato tipo pesante marca GROHE o Ideal Standard. Finestre in legno verniciato con vetri camera. Eventuali persiane saranno in legno verniciato con colore a scelta della D.L. . Porte interne in legno massello corredate di maniglie in ottone. Portoncini esterni in legno massello con chiusure di sicurezza.

## IMPIANTO ELETTRICO

Ogni vano sarà fornito di una presa luce, un punto luce e una presa calore. Nella cucina ci saranno 4 prese calore in più. Nella camera da letto 2 prese luce in più ai lati del letto. N. 1 presa TV in tutti i vani. N. 1 presa calore per la lavatrice nell'apposito locale che sarà fornito anche di scarico e approvvigionamento acqua. Prese Telecom nelle camere e nel soggiorno e citofono. Predisposizione per eventuale parabola per ricezione canali satellitari. Per quanto riguarda l'impianto elettrico, a fine lavori sarà rilasciata la dichiarazione di conformità secondo quanto stabilito dalla normativa vigente.

## IMPIANTO IDRAULICO

Impianto idraulico eseguito con derivazione dell'acquedotto comunale con linee separate per ciascuna unità immobiliare e con misuratore a consumo. L'impianto di riscaldamento centralizzato autonomo con misuratore di consumo. I radiatori saranno in ghisa, nel bagno principale è previsto un termoarredo. Per quanto riguarda l'impianto termo-idraulico, a fine lavori sarà rilasciata la dichiarazione di conformità secondo quanto stabilito dalla normativa vigente.

## UBICAZIONE COSTRUZIONE

Via Maffei – 52044 Cortona [AR]

